

Attraktive Doppelhaushälfte in guter Lage



85540 Emmering

Zimmer: 5,00
Wohnfläche ca.: 140,00 m²
Kaufpreis: 543.147,00 EUR

Scout-ID: 153425070
Objekt-Nr.: 202362



Ihr Ansprechpartner:

rena immobilien

Frau Renate Moser

E-Mail: r.moser@rena-immobilien.de

Mobil: +49 1511 1509420

Web: <http://www.rena-immobilien.de>

Haustyp:	Doppelhaushälfte
Grundstücksfläche ca.:	281,21 m ²
Nutzfläche ca.:	20,00 m ²
Schlafzimmer:	2
Badezimmer:	2
Gäste-WC:	Ja
Objektzustand:	Erstbezug
Bauphase:	Haus in Planung
Qualität der Ausstattung:	Gehoben
Heizungsart:	Wärmepumpe
Wesentliche Energieträger:	Erdwärme

Provision für Käufer: 3,57% aus dem notariell beurkundeten Kaufpreis

Die Provision wird nur vom Grundstückskaufpreis berechnet.

Attraktive Doppelhaushälfte in guter Lage



85540 Emmering

Zimmer: 5,00
Wohnfläche ca.: 140,00 m²
Kaufpreis: 543.147,00 EUR

Objektbeschreibung:

Diese besondere Doppelhaushälfte befindet sich auf einem sonnigen Grundstück mit unverbaubarem Bergblick.

Der Kaufpreis für diese attraktive Doppelhaushälfte beträgt € 267.562.. Die Variante ist zum Ausbau vorbereitet und ohne Keller.

Die Ausstattung, sowie der Grundriss des Hauses sind individuell veränderbar, je nach gewählter Ausstattung kann sich der Kaufpreis entsprechend anpassen..

Das sonnige Grundstück ist unverbaubar und nach Süden ausgerichtet

Ausstattung:

- * Wärmepumpe / KfW 40
- * hochwertige Bodenbeläge
- * offene Raumgestaltung
- * Bad mit Fenster
- * großzügige Terrasse

* u.v.m

Lage:

Sowohl Grafing, Rosenheim als auch Wasserburg sind mit dem Auto in ca. 20 Minuten erreichbar und bieten von Kultur, Restaurants, Cafés, Einkaufsgeschäften, Kinos, bis Baumärkten und Kleiderläden alles, was man zum Leben braucht.

Die malerische Altstadt Wasserburgs wie auch der 40 Minuten entfernte Chiemsee, mit seiner einmaligen Bergkulisse, eignen sich perfekt für diverse Sonntagsausflüge mit Freunden und Familie. Die Nähe zu den Bergen macht Emmering gerade für Bergsportler und Skifahrer sehr attraktiv und bietet eine Menge an Möglichkeiten, seine Freizeit aktiv zu gestalten. Emmering selber verfügt über einen Sport- Fußballplatz, einen Fahrradpark, einen Gasthof, ein Café, eine Grundschule und einen Kindergarten.

Durch die Lage im Großraum München bietet sich Emmering auch für Berufstätige an, die es für sich und ihre Familie gerne ein wenig ruhiger, ländlicher haben möchten.

Von dem 4 Kilometer entfernten Asslinger Bahnhof erreichen Sie mit dem Regionalzug in ca. 20 Minuten München - Ostbahnhof. Perfekt für Pendler die gerne außerhalb der Arbeit ein wenig Landluft schnuppern wollen.

Viele Einkaufsmöglichkeiten befinden sich ebenfalls im nahegelegenen Aßling.

Sonstiges:

Bitte beachten Sie, dass alle im Exposé verwendeten Fotos lediglich als Illustration dienen.

Im persönlichen Gespräch haben Sie die Möglichkeit gemeinsam mit dem Berater Ihre individuellen Ausstattungswünsche, sowie

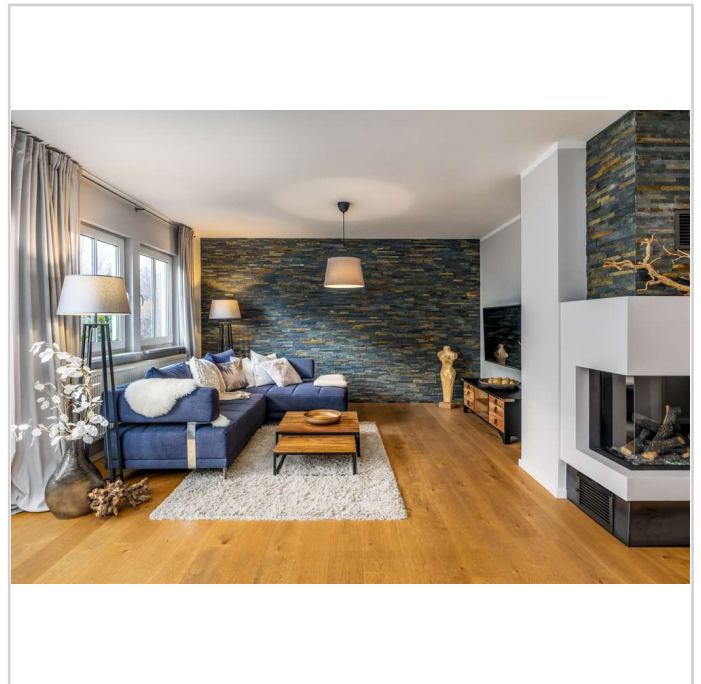
die Fassadengestaltung im Rahmen der baurechtlich zulässigen Varianten festzulegen.

Der Kaufpreis setzt sich wie folgt zusammen:

Grundstück: € 275.585 zzgl. 3,57% Provision
DHH mit Keller: € 327.446 - keine Provision
DHH ohne Keller: € 267.562 - keine Provision

Gerne stehe ich Ihnen zur Beantwortung weiterer Fragen oder zur Vereinbarung eines Ortstermins unter +49151 11509420 zur Verfügung.

Ansprechpartner für das Haus ist Herr Tony Weireter von HAAS Haus. Tel.: +49171 4586208
www.haas-fertigbau.de/tony-weireter



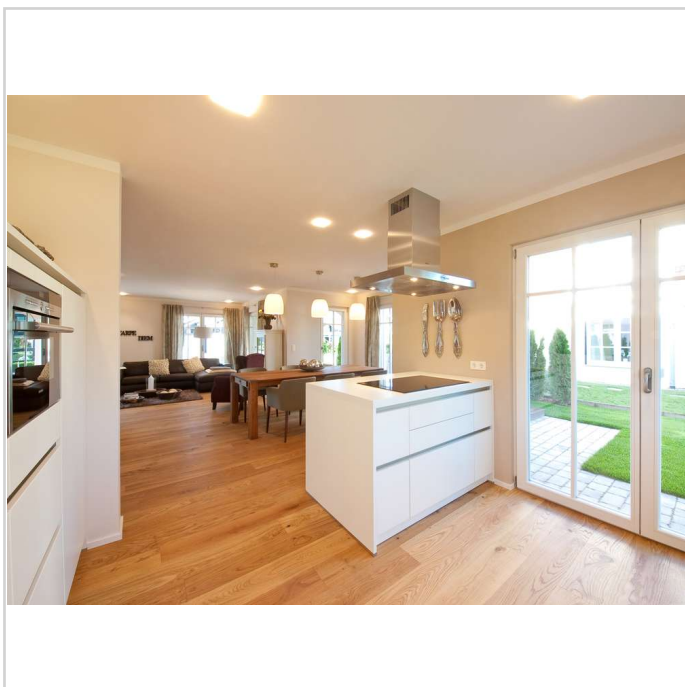
Wohnzimmer

Attraktive Doppelhaushälfte in guter Lage

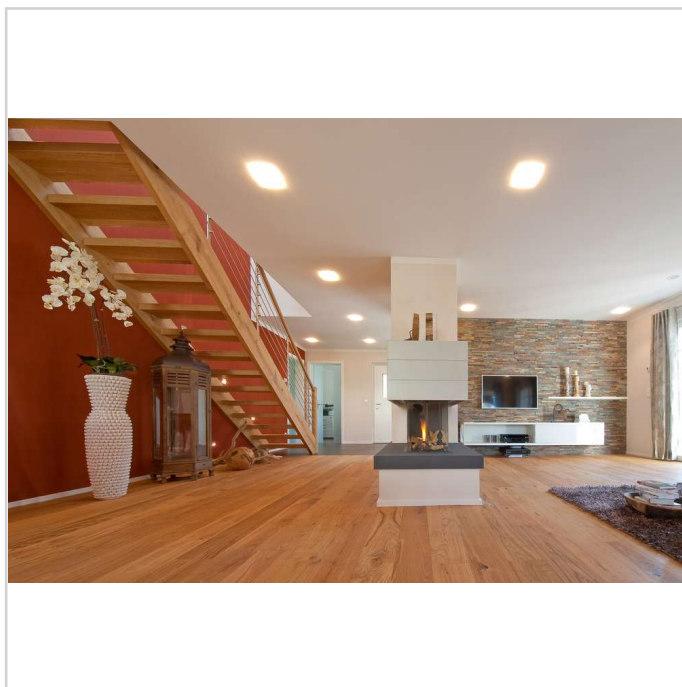


85540 Emmering

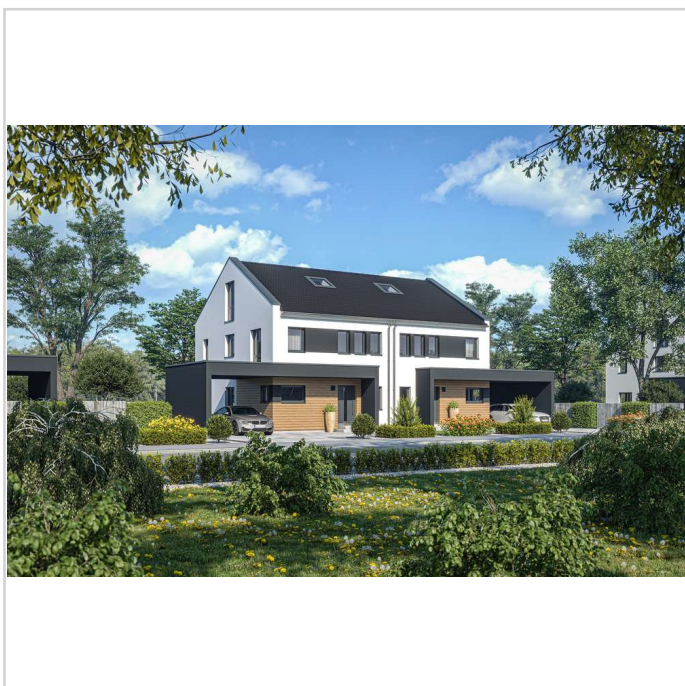
Zimmer: 5,00
Wohnfläche ca.: 140,00 m²
Kaufpreis: 543.147,00 EUR



Küche



Wohnzimmer



Hausansicht

Attraktive Doppelhaushälfte in guter Lage



85540 Emmering

Zimmer: 5,00
Wohnfläche ca.: 140,00 m²
Kaufpreis: 543.147,00 EUR

